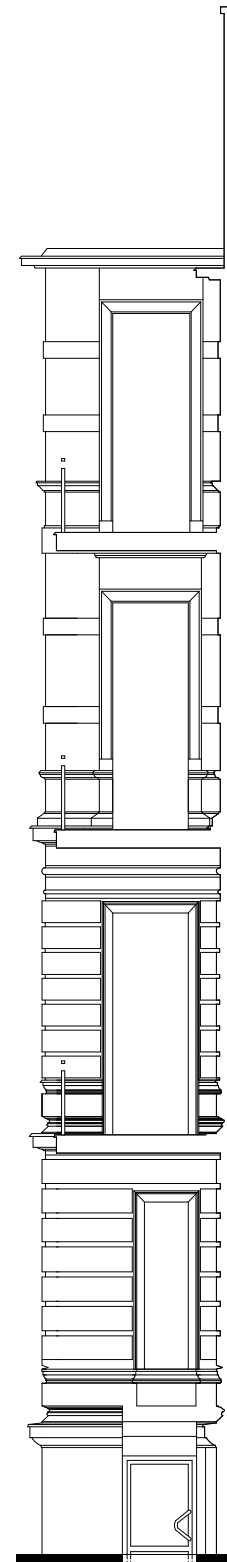
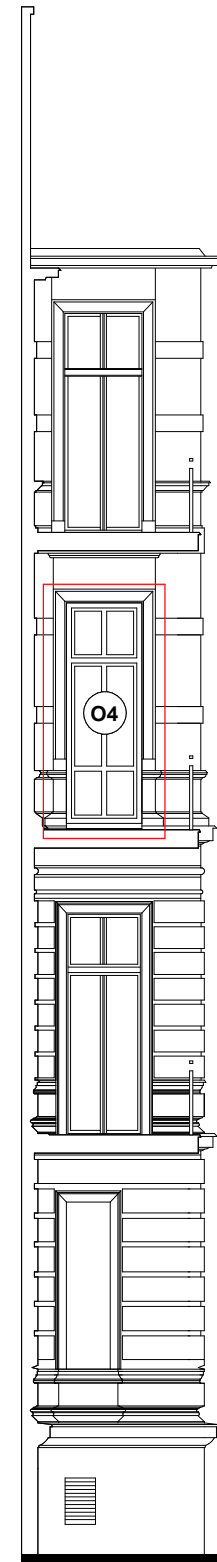


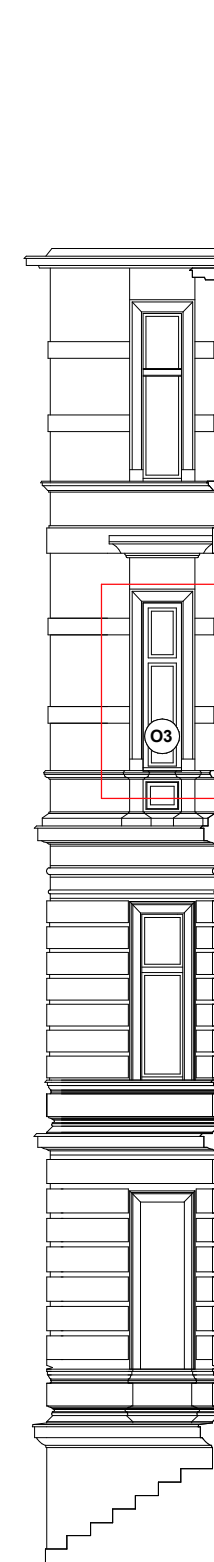
WIDOK - 6



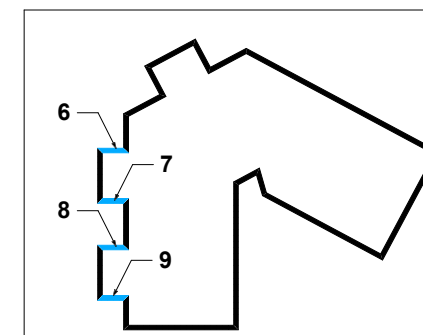
WIDOK - 7



WIDOK - 8



WIDOK - 9



ANEKS DO PROJEKTU

ELEWACJA OD STRONY AL. WOJSKA POLSKIEGO - zestawienie okien			SKALA 1: 100
PRZEBUDOWA, REMONT I KOLORYSTYKA ELEWACJI FRONTOWEJ REMONT, DOCIEPLENIE I KOLORYSTYKA ELEWACJI TYLNYCH, REMONT I DOCIEPLENIE DACHU, WYMIANA OKIEN W BUDYNKU PRZY AL. WOJSKA POLSKIEGO 63 W SZCZECINIE			NR RYSUNKU 24
DZIAŁKA O NR GEOD 20/1, OBRĘB 1033			
FAZA: INWENTARYZACJA, BRANŻA: ARCHITEKTURA			
LP	PROJEKTOWAŁ :	NR UPRAWNIEN	DATA
1	MGR INŻ. ARCH. MARTA HEIGEL - KLEKA	282/Sz/87	9.2018
	OPRACOWAŁ :		
2	MGR INŻ. ARCH. ALICJA GAJDIS	5/ZPOIA/OKK/2018	
	SPRAWDZIŁ :		
3	MGR INŻ. ARCH. MIKOŁAJ HEIGEL	27/ZPOIA/OKK/2017	
INWESTOR: ODDZIAŁ OKRĘGOWEGO POLSKIEGO CZERWONEGO KRZYŻA AL. WOJSKA POLSKIEGO 63, 70-476 SZCZECIN			