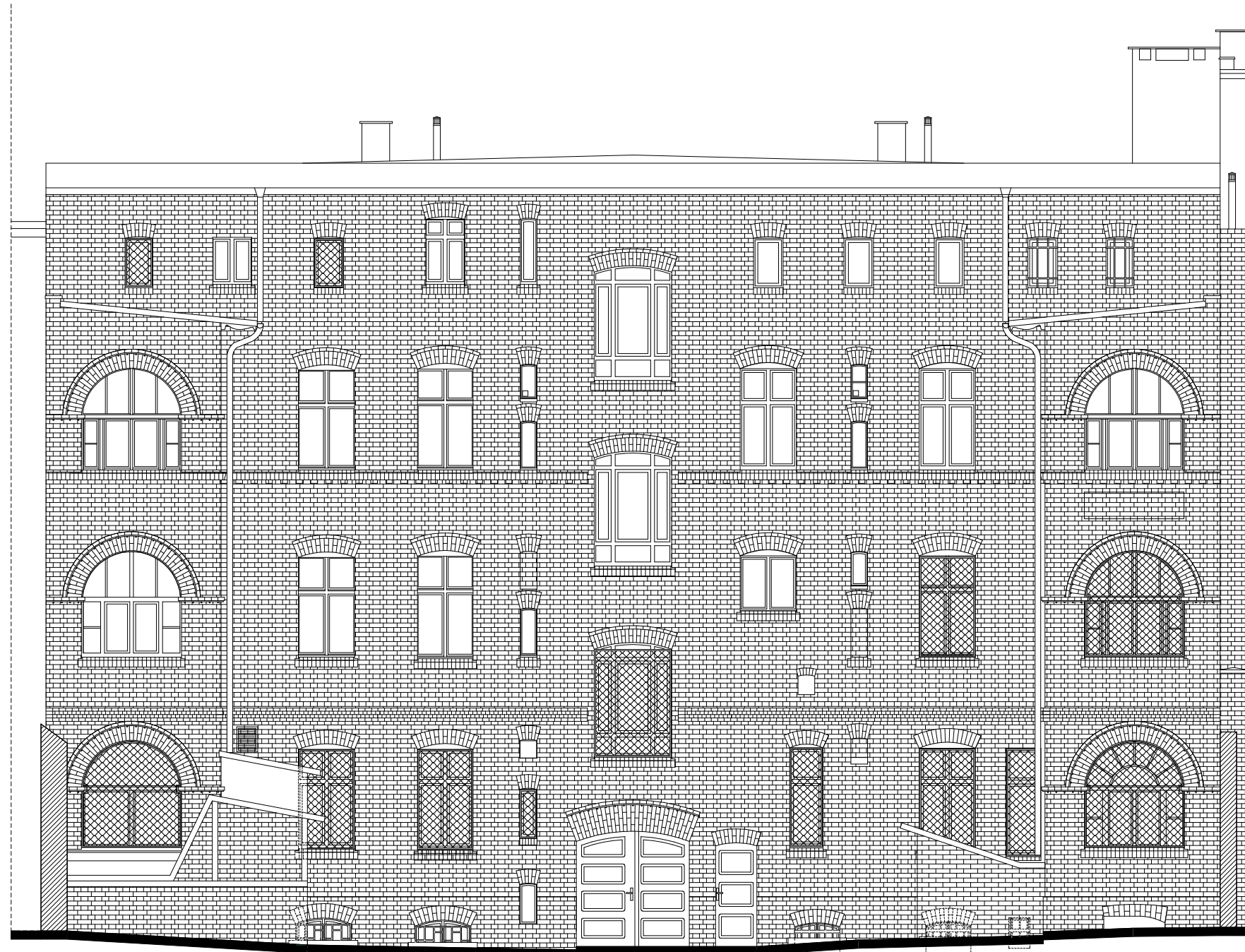
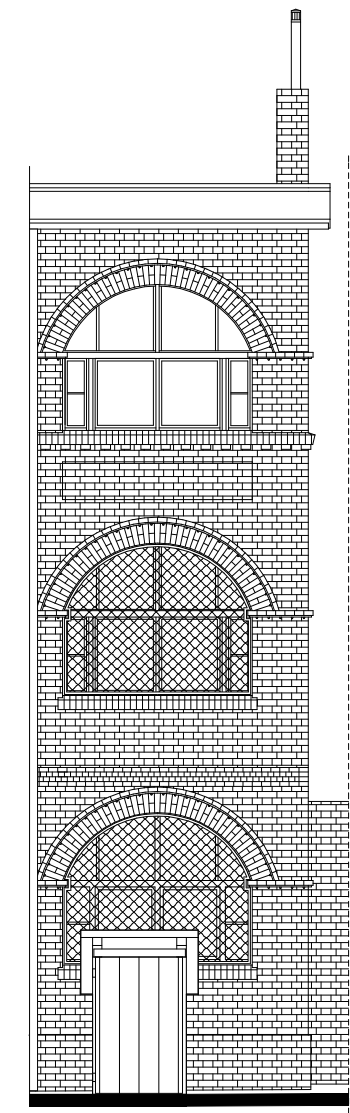


WIDOK B



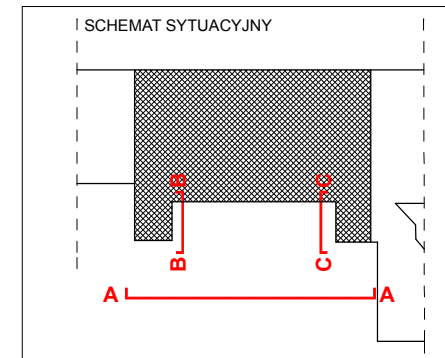
WIDOK A



WIDOK C

**UWAGI:**

- INWENTARYZACJĘ WYKONANO NA PODSTAWIE DOKUMENTACJI DOSTARCZONEJ PRZEZ INWESTORA ORAZ POMIARÓW WŁASNYCH



PROJEKTOWANIE W BUDOWNICTWIE Mg inż. arch. Marta Heigel-Kleka ul. Reymonta 23 g	<b>PROJEKTOWANIE W BUDOWNICTWIE</b> <b>MARTA HEIGEL - KLEKA</b> 71-276 SZCZECIN , ul. Reymonta 23 g	Nr zlecenia
Temat :	<b>PRACE ZWIĄZANE Z MONTAŻEM DŹWIGU W RAMACH ZADANIA „UTWORZENIE I PROWADZENIE ŚRODOWISKOWEGO DOMU POMOCY TYPU AC DLA DOROSŁYCH OSÓB PRZEWLEKLE PSYCHICZNIE CHORYCH ORAZ OSÓB WYKAZUJĄCYCH INNE PRZEWLEKLE ZABURZENIA CZYNNOŚCI PSYCHICZNYCH”</b>	Data
Adres :	73-110 STARGARD, ul.LIMANOWSKIEGO NR 24 Działka nr ewidencyjny 39/1, OBREB 6	10.2016
Investor :	Zachodniopomorski Oddział Okręgowego Polskiego Czerwonego Krzyża w Szczecinie Al. Wojska Polskiego 63, 70-476 Szczecin	Skala
Stadium-branża :	<b>INWENTARYZACJA - BRANŻA: ARCHITEKTURA</b>	1 : 100
Treść rysunku :	<b>ELEWACJA TYLNA - stan istniejący</b>	Nr rysunku
PROJEKTOWAŁ - ARCHITEKTURA mgr inż. arch. MARTA HEIGEL-KLEKA nr upr. 282/SZ/87	SPRAWDZIŁ - ARCHITEKTURA: mgr inż. arch. URSZULA TREPASZKA nr upr. 152/SZ/90	<b>9</b>
OPRACOWAŁ mgr inż. arch. ALICJA GAJDIS		