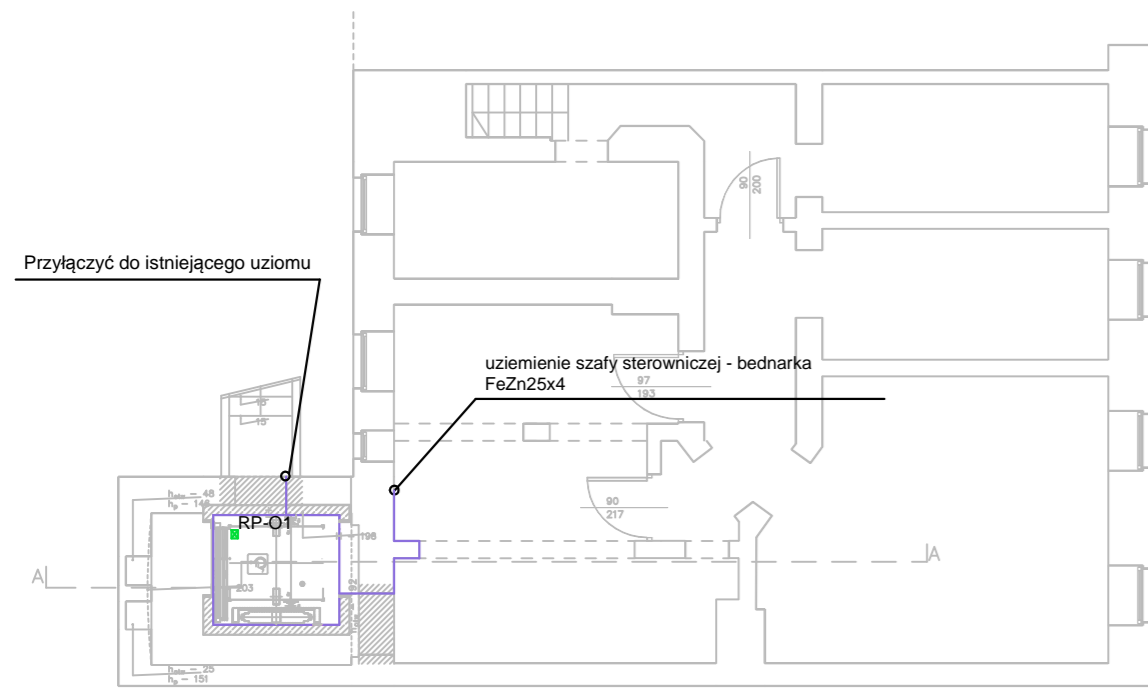
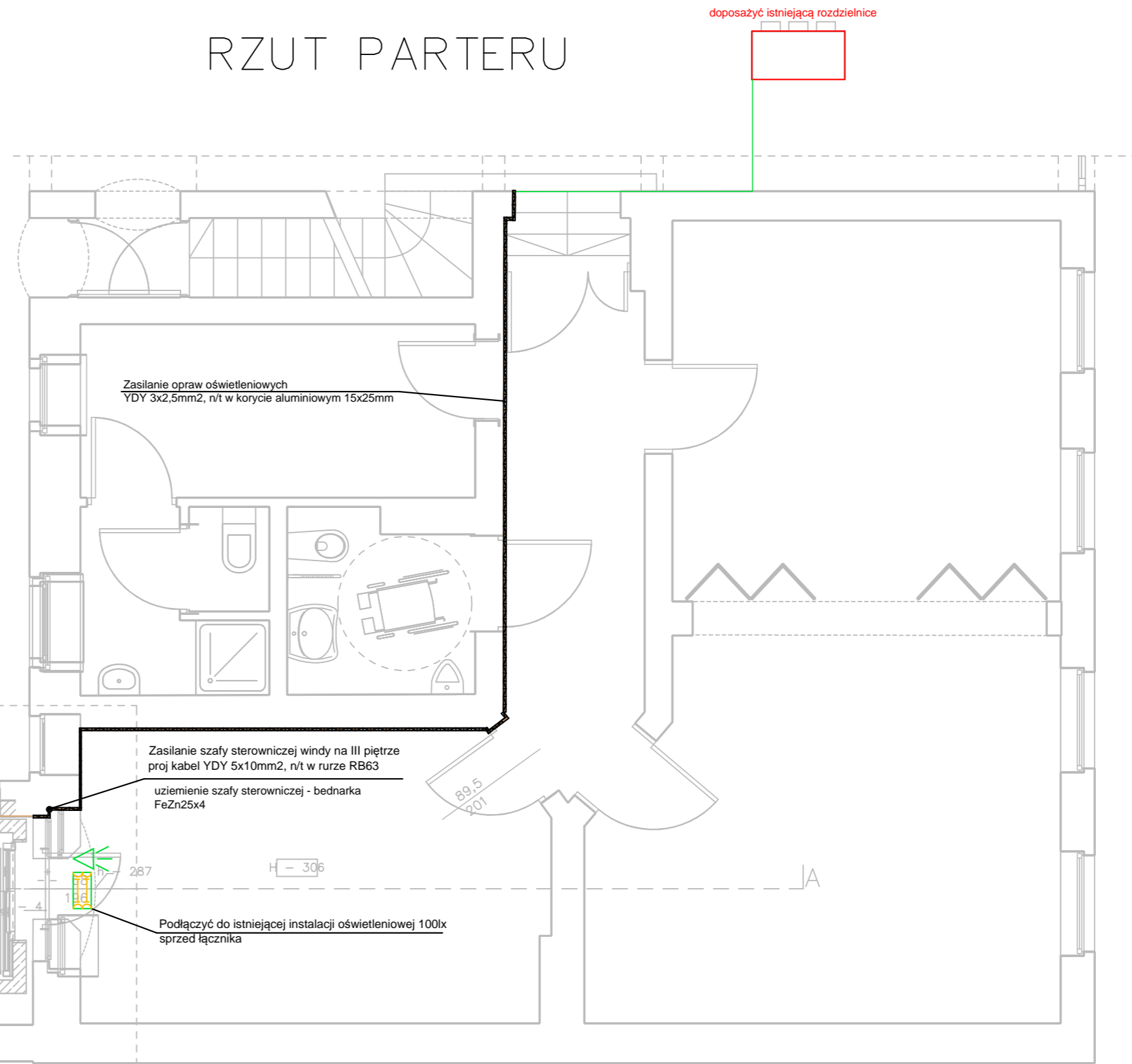


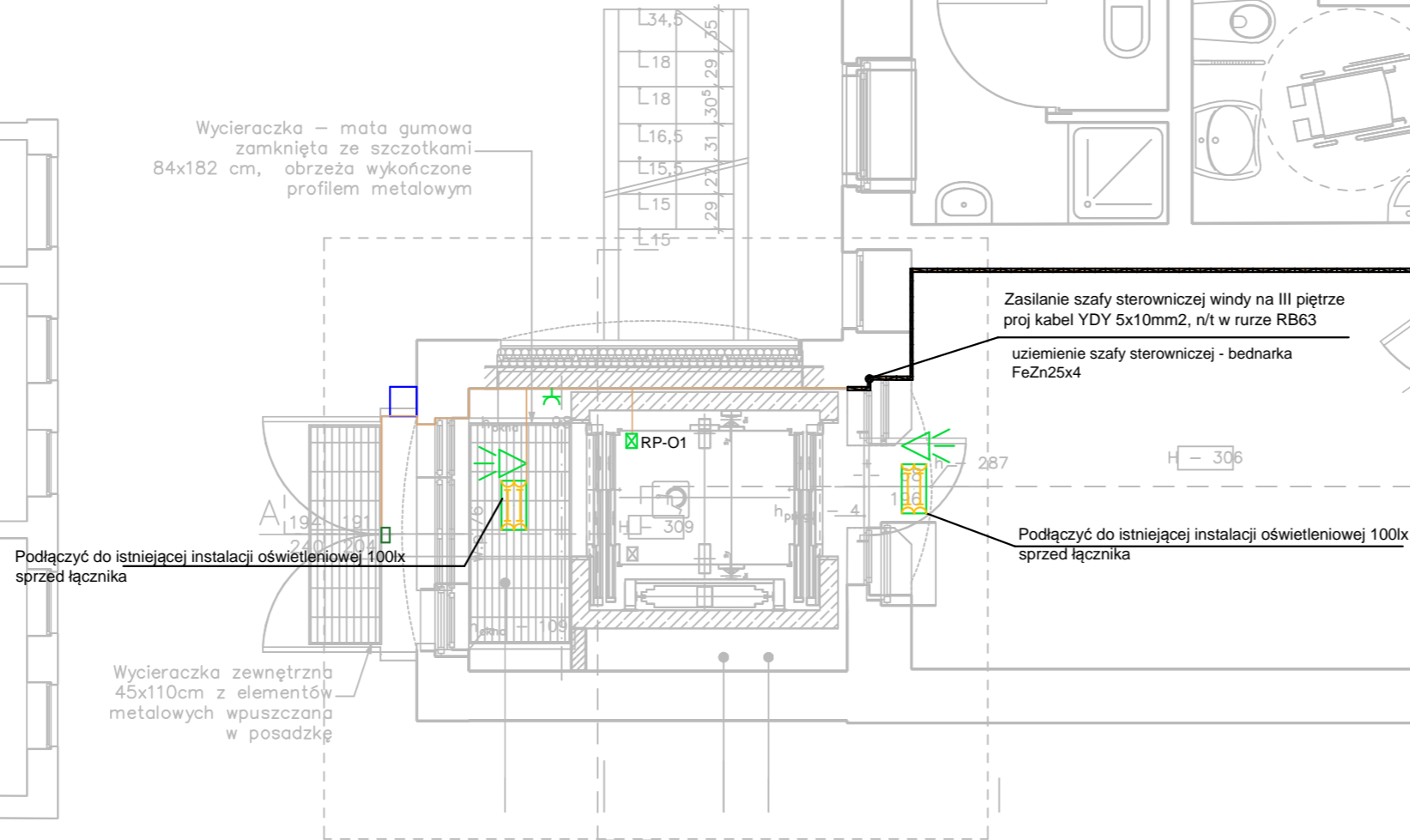
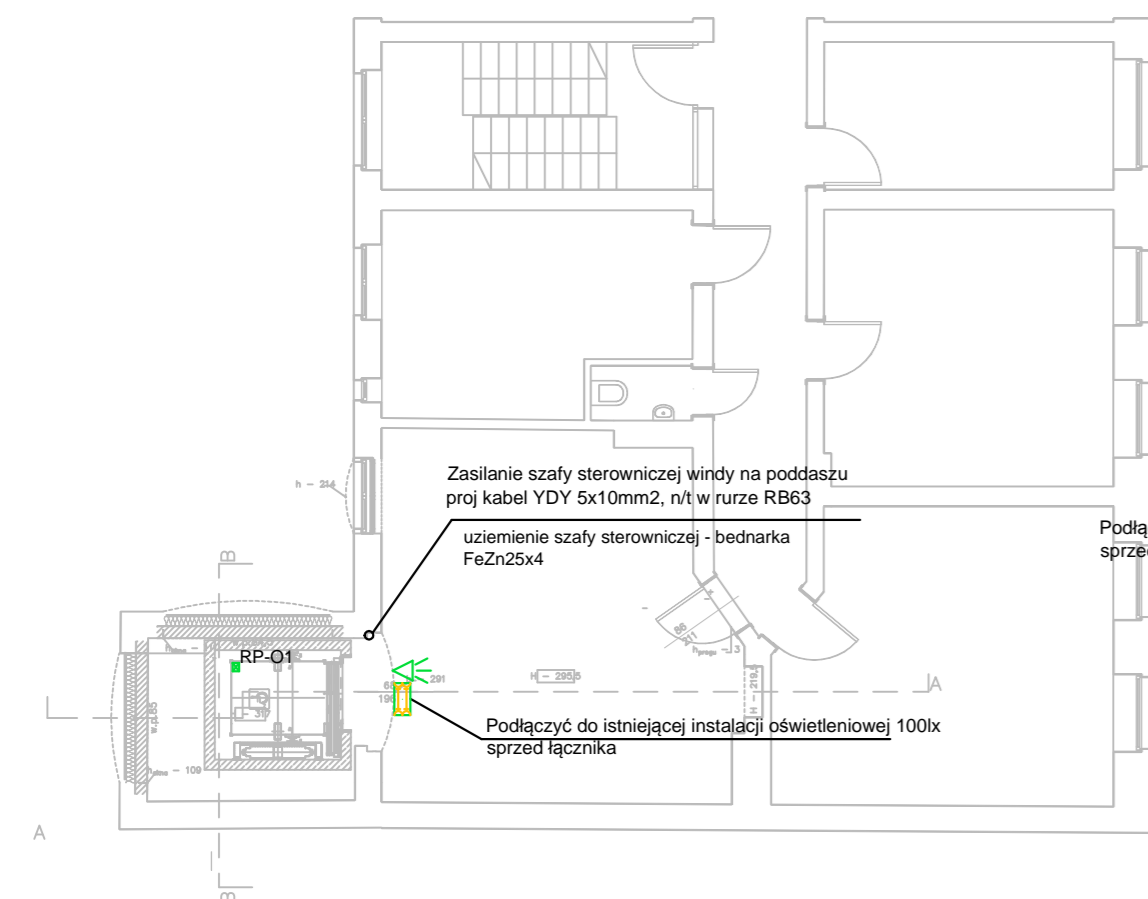
RZUT PIWNICY



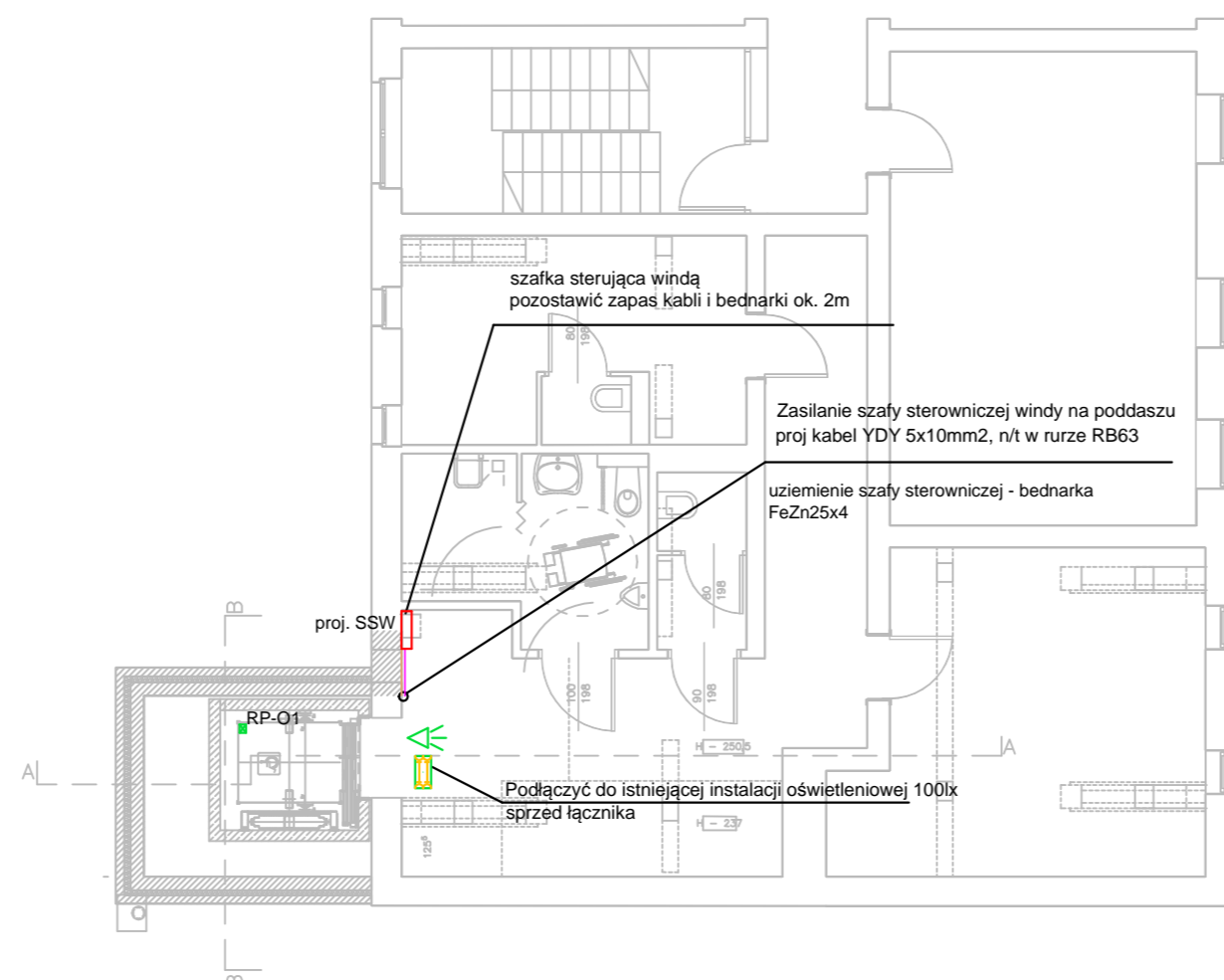
RZUT PARTERU



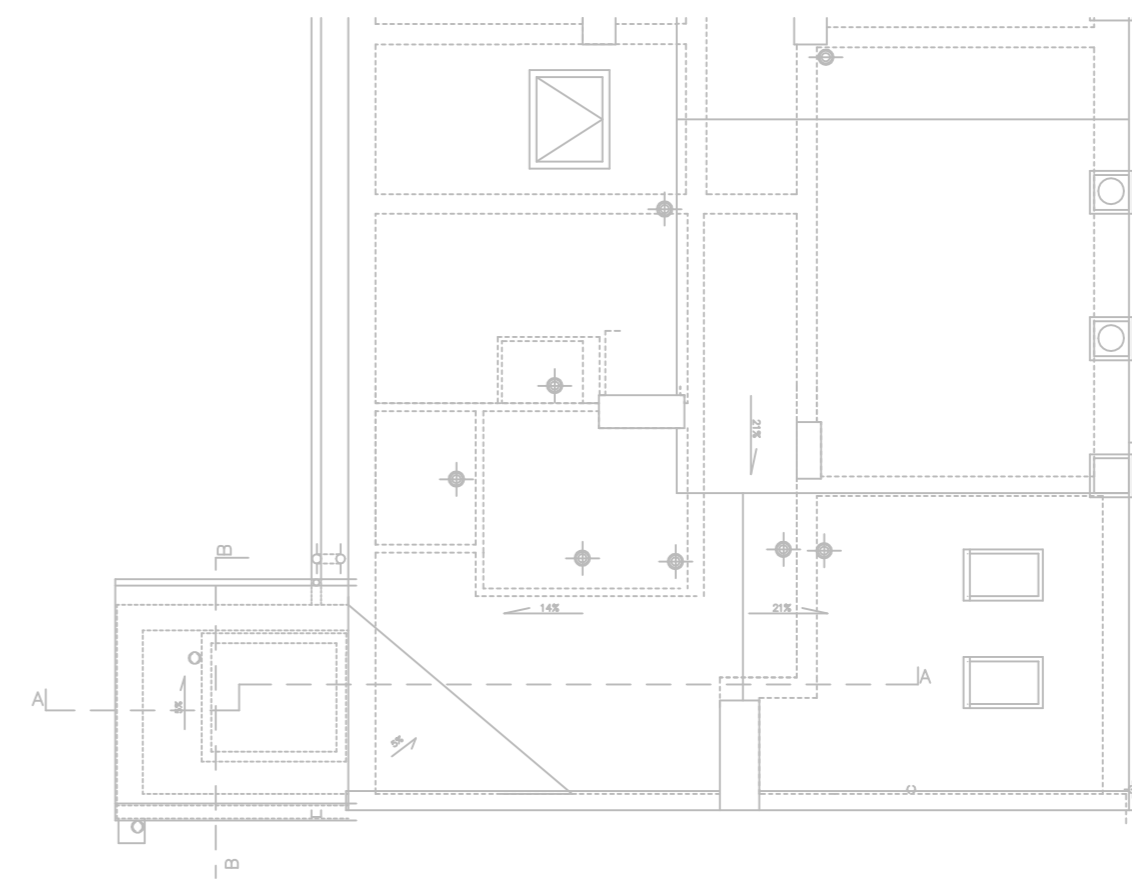
RZUT I PIĘTRA



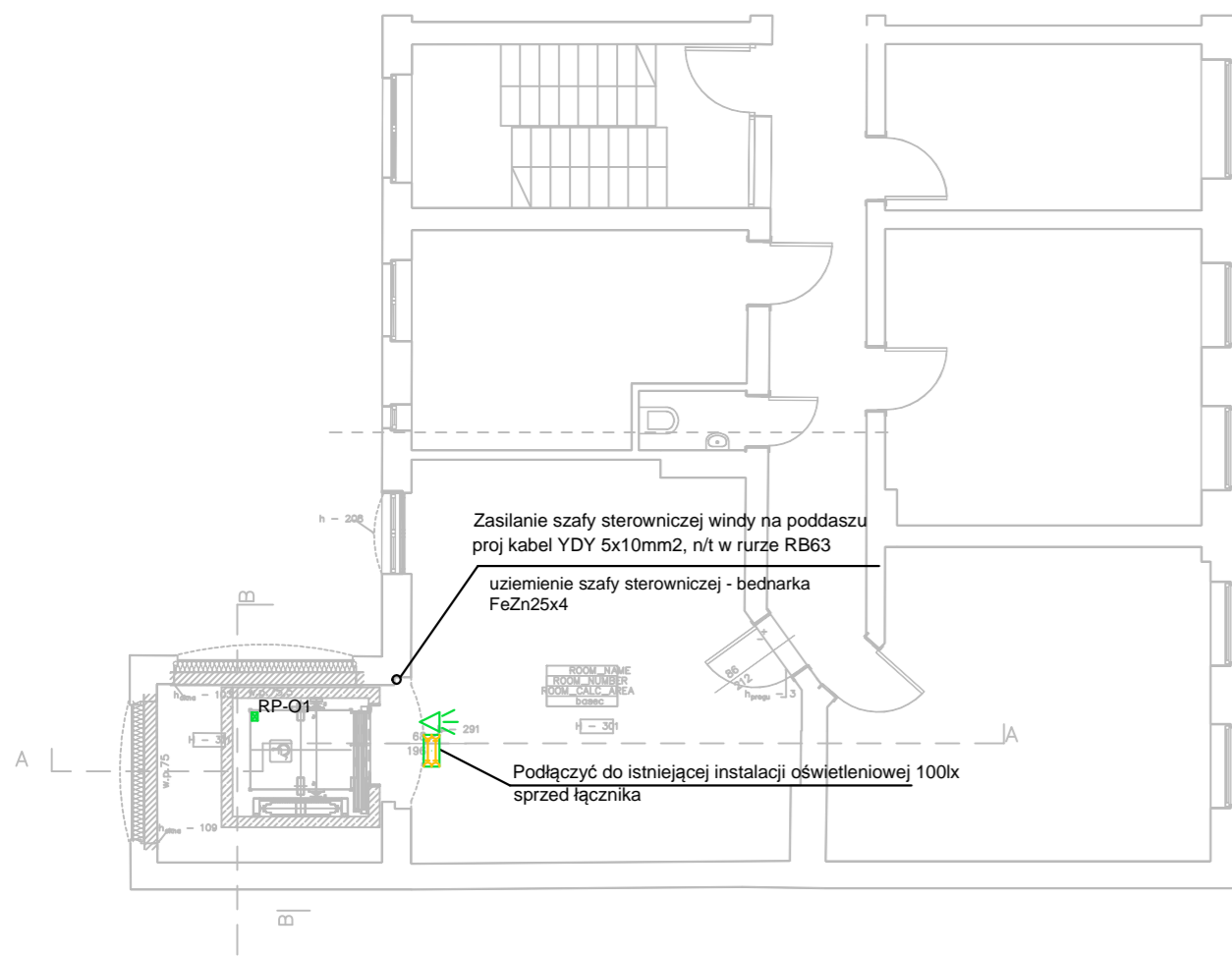
RZUT PODDASZA



RZUT DACHU



RZUT II PIĘTRA



LEGENDA:

- elektrozaplec
- kontrola dostępu
parametry: typ karty: zbliżeniowa
rodzaj karty: UNIQUE, HID PROX, MIFARE
częstotliwość pracy: 125 kHz & 13,56 MHz
pobór prądu: 35mA
- proj. SSW
 - projektowana szafka sterownicza windy
- RP-O1 - projektowana oprawa oświetleniowa szyby IP65
- projektowane koryta plastikowe 15x25mm
- kable instalacji elektrycznej
- bednarka ocynkowana - uziemiające szafy sterowniczej windy FeZn25x4
- ← - czujnik ruchu
- RP-O1 - oprawy kasetonowe źródło światła 2x18W

- UWAGI:
1. Instalacje elektryczne prowadzić w korytaku n/t w korytku plastikowym 15x25mm
 2. Instalacje zasilające szafkę sterowniczą prowadzić w pionie p/t w rurze RB63
 3. Instalację oświetleniową prowadzić w szybie w korycie aluminiowym 15x25mm
 4. Bednarkę uziemiającą szafę sterowniczą prowadzić p/t, połączyć z główną wyrównawczą rozdzielnicą w piwnicy
 5. Wyposażenie szafy sterowniczej wg. wytycznych producenta

Układ sieci TN-S
Ochrona od porażeń poprzez
samoczynne wyłączenie zasilania

| | |
|---|--|
| PROJEKT PRACE ZWIĄZANE Z MONTAŻEM DŹWIĘKU W RAMACH ZADANIA LITOWANIE I PROMIENIOWE ŚRODOWISKO DŹWIĘKU POMOCY TYPU AC DLA DOROSŁYCH OSÓB PRZEKŁĘKLE PSYCHICZNE OSÓB ORAZ OSÓB WYKŁADAJĄCYCH NIE PRZEKŁĘKLE ZABURZENIA CZYNNOŚCI PSYCHICZNYCH | |
| ADRES 73-110 STARGARD, ul. LILIANOWSKIEGO NR 24 Dzielnica nr ewidencyjna 39/1, OBRĘB 6 | |
| DATA 10.2016 | |
| FAZA PROJEKTU PROJEKT BUDOWLANY | |
| INWESTOR: Zachodniopomorski Oddział Okręgowego Polskiego Czerwonego Krzyża w Szczecinie Al. Wojska Polskiego 63, 70-476 Szczecin | |
| BRANŻA ELEKTRYKA | |
| TYTUŁ RYSUNKU RZUTY KONDYGNACJI - INST. ELEKTRYCZNE | |
| PROJEKTANT mgr. inż. Patryk Demiński | SPRAWDZAJĄCY mgr. inż. Piotr Markowski ZAP/0218/POE/11 |
| OPRACOWAŁ mgr. inż. Patryk Demiński | ZAP/0107/POE/12 |
| NR RYSUNKU E1 | SKALA 1:500 1:100 |