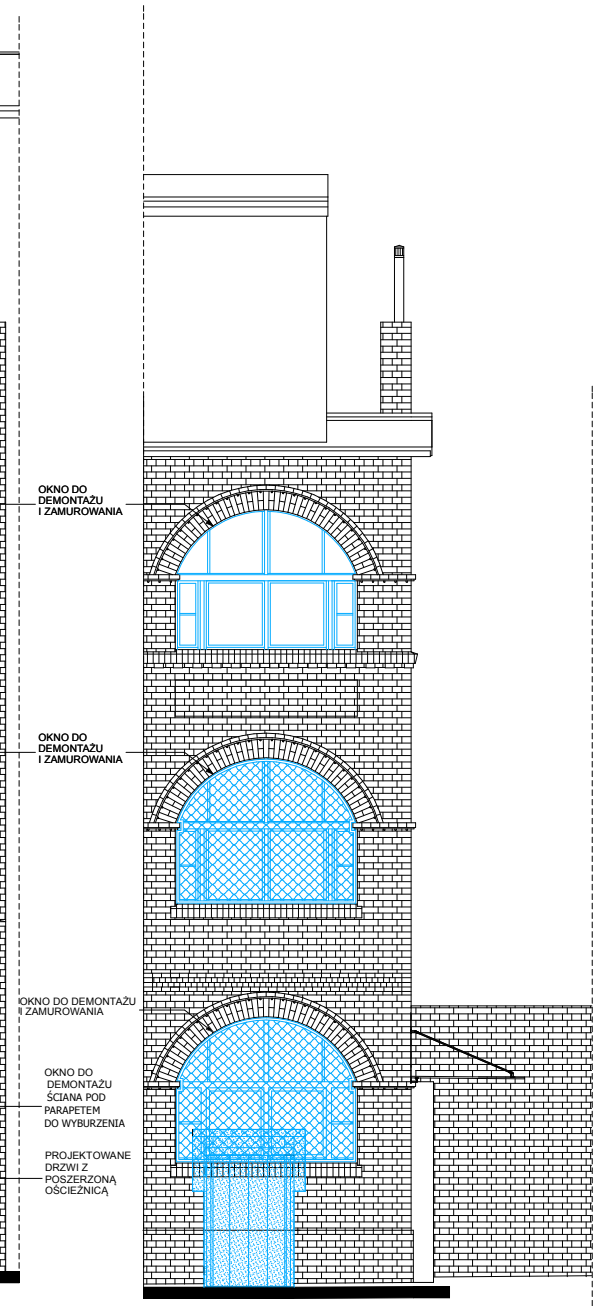


WIDOK B



WIDOK A



WIDOK C


OKNO DO  
DEMONTAŻU  
I ZAMUROWANIA

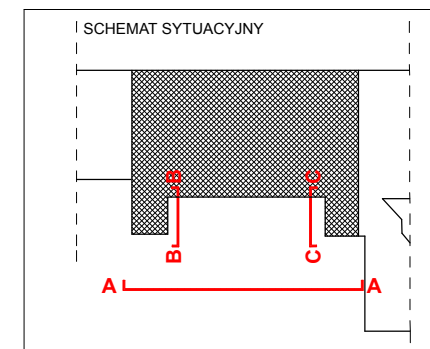
OKNO DO  
DEMONTAŻU  
I ZAMUROWANIA

OKNO DO  
DEMONTAŻU  
I ZAMUROWANIA

OKNO DO  
DEMONTAŻU  
ŚCIANA POD  
PARAPETEM  
DO WYBURZENIA

PROJEKTOWANE  
DRZWI Z  
POSZERZONĄ  
OSZCZĘCZNIĄ

 kolorem niebieskim zaznaczono elementy do demontażu i likwidacji



<b>PROJEKTOWANIE W BUDOWNICTWIE</b> <small>Mgr inż. arch. Marta Heigel-Kleka 11/71 Łódź ul. Reymonta 23 g</small>	<b>PROJEKTOWANIE W BUDOWNICTWIE MARTA HEIGEL - KLEKA</b> 71-276 SZCZECIN , ul. Reymonta 23 g		Nr zlecenia
	Temat : <b>PRACE ZWIĄZANE Z MONTAŻEM DŹWIGU W RAMACH ZADANIA „UTWORZENIE I PROWADZENIE ŚRODOWISKOWEGO DOMU POMOCY TYPU AC DLA DOROSŁYCH OSÓB PRZEWLEKLE PSYCHICZNIE CHORYCH ORAZ OSÓB WYKAZUJĄCYCH INNE PRZEWLEKLE ZABURZENIA CZYNNOŚCI PSYCHICZNYCH”</b>		Data <b>10.2016</b>
Adres : 73-110 STARGARD, ul. LIMANOWSKIEGO NR 24 Działka nr ewidencyjny 39/1, OBREB 6		Skala <b>1 : 100</b>	
Inwestor : Zachodniopomorski Oddział Okręgowego Polskiego Czerwonego Krzyża w Szczecinie Al. Wojska Polskiego 63, 70-476 Szczecin		Nr rysunku <b>19</b>	
Stadium-branża : <b>PROJEKT BUDOWLANY BRANŻA: ARCHITEKTURA</b>		Treść rysunku : <b>ELEWACJA TYLNA - stan projektowany</b>	
PROJEKTOWAŁ - ARCHITEKTURA mgr inż. arch. MARTA HEIGEL-KLEKA nr upr. 282/SZ/87		SPRAWDZIŁ - ARCHITEKTURA: mgr inż. arch. URSZULA TREPASZKO nr upr. 152/SZ/90	
OPRACOWAŁ mgr inż. arch. ALICJA GAJDIS			