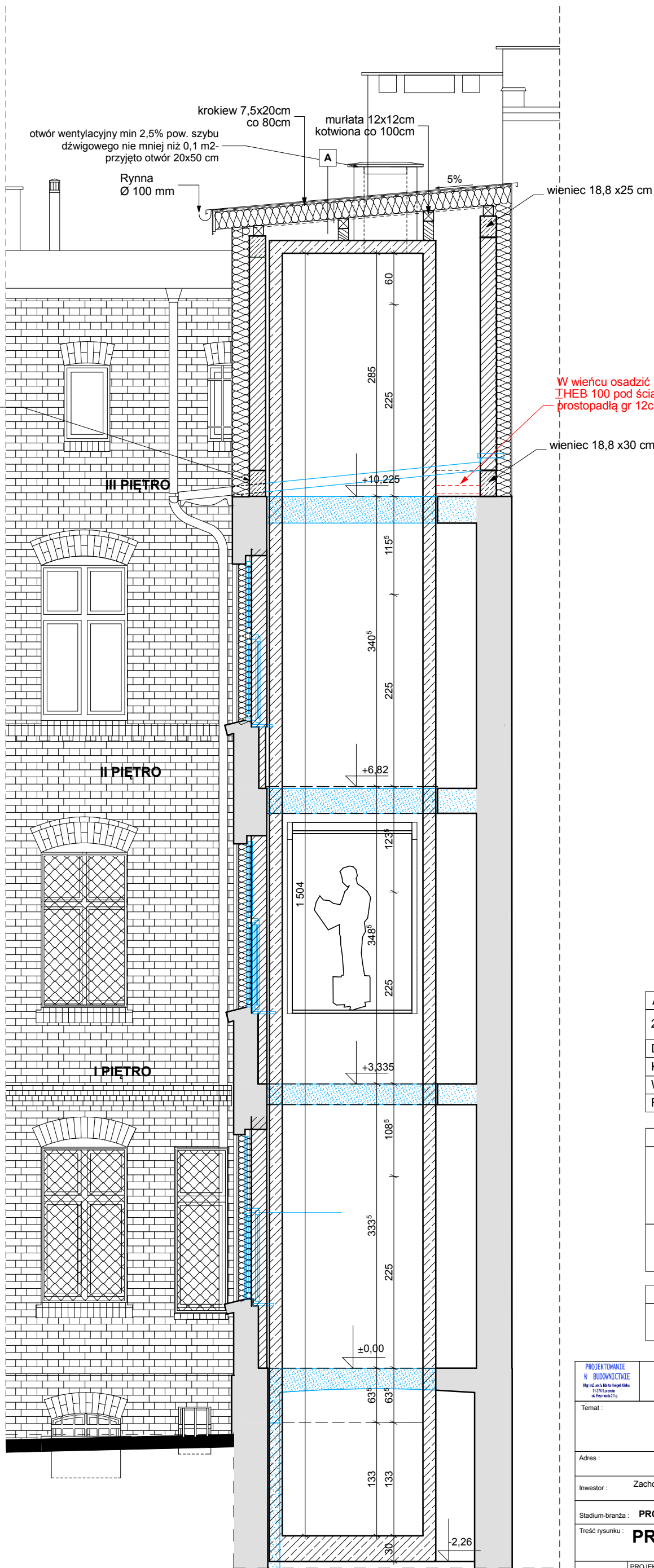


Krokiew po owinięciu papą
zabetonować w wieńcu
wieniec 15x30



A DACH	
2 x Papa termozgrzewalna	~1,0 cm
Deskowanie	2,5 cm
Krokwie	6x20cm
Wełna mineralna	20,0 cm
Folia paroizolacyjna	-

UWAGI:

- WSZYSTKIE WYMIARY SPRAWDZIĆ NA BUDOWIE
- PROJEKT ROZPATRYWAĆ ŁĄCZNIE Z PROJEKTAMI BRANŻOWYMI
- W PRZYPADKU ZAISTNIENIA RÓŻNIC W STOSUNKU DO ZAŁOŻEŃ PROJEKTOWYCH SKONTAKTOWAĆ SIĘ Z PROJEKTANTEM
- STALOWE ELEMENTY NOŚNE STROPÓW (DWUTEOWNIK) POMALOWAĆ FARBĄ OGNIOSCHRONNĄ PĘCZNIEJĄCĄ DO KLASY ODPORNOŚCI OGNIOWEJ R120

UWAGI:

- PROJEKT WYKONANO NA PODSTAWIE INWENTARYZACJI DOSTARCZONEJ PRZEZ INWESTORA ORAZ POMIARÓW WŁASNYCH

PROJEKTOWANIE W BUDOWNICTWIE mgr inż. arch. MARTA HEIGEL-KLEKA 14-118 Szamowa ul. Reymonta 23 g	PROJEKTOWANIE W BUDOWNICTWIE MARTA HEIGEL - KLEKA 71-276 SZCZECIN , ul. Reymonta 23 g		Nr zlecenia
	Temat : PRACE ZWIĄZANE Z MONTAŻEM DŹWIGU W RAMACH ZADANIA „UTWORZENIE I PROWADZENIE ŚRODOWISKOWEGO DOMU POMOCY TYPU AC DLA DOROSŁYCH OSÓB PRZEWLEKLE PSYCHICZNIE CHOROBY ORAZ OSÓB WYKAZUJĄCYCH INNE PRZEWLEKLE ZABURZENIA CZYNNOŚCI PSYCHICZNYCH”		Data 10.2016
Adres : 73-110 STARGARD , ul.LIMANOWSKIEGO NR 24 Działka nr ewidencyjny 39/1, OBREB 6		Skala	
Inwestor : Zachodniopomorski Oddział Okręgowego Polskiego Czerwonego Krzyża w Szczecinie Al. Wojska Polskiego 63, 70-476 Szczecin		Skala 1 : 50	
Stadium-branża : PROJEKT BUDOWLANY - BRANŻA: ARCHITEKTURA KONSTRUKCJA		Nr rysunku	
Treść rysunku : PRZEKRÓJ B-B - stan projektowany		18	
PROJEKTOWAŁ - ARCHITEKTURA mgr inż. arch. MARTA HEIGEL-KLEKA nr upr. 282/SZ/87		SPRAWDZIŁ - ARCHITEKTURA mgr inż. arch. URSZULA TREPASZKO nr upr. 152/SZ/90	
OPRACOWAŁ mgr inż. arch. ALICJA GAJDIS			
PROJEKTOWAŁ - KONSTRUKCJA mgr inż. ZBIGNIEW MISAŁK nr upr. 92/Sz/79		SPRAWDZIŁ - KONSTRUKCJA mgr inż. ALICJA MISAŁK nr upr. ZAP/007/POC/K/10	